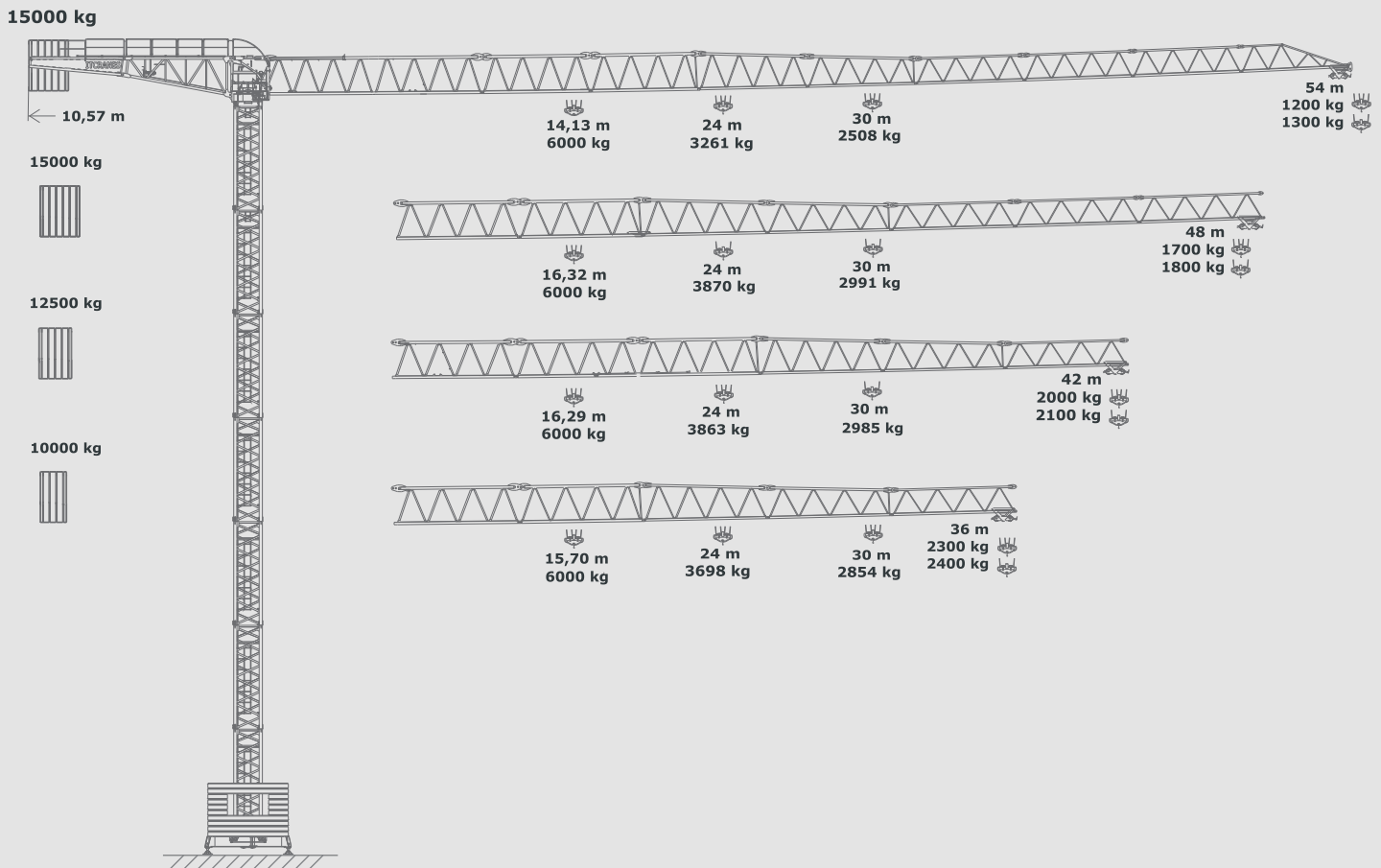


## Torre Grúa Flat Top

### IT 54-5f



Las especificaciones del producto pueden tener cambios sin previo aviso; las fotografías y/o dibujos en este documento son a modo ilustrativo. Para mayores especificaciones y el correcto uso de este equipo, por favor referirse al Manual de Operaciones. Imberform S.A. no se hace responsable por el uso indebido e incorrecto de este equipo o por acciones realizadas de forma irresponsable. La única garantía aplicable a los equipos es la garantía impresa estándar y específica de cada producto en particular; Irmãos Tavares 2 no ofrece ninguna otra garantía –expresa o implícita-. Los productos y servicios acá nombrados son marca registrada de Irmãos Tavares 2 y/o sus subsidiarias en Portugal y otros países; quedan todos los derechos reservados.

### IT 54-5f



Diagrama de Carga  
Load Diagram

					m	12	15	18	24	30	36	42	48	54
3t	26,53 m	t	3,00	3,00	3,00	3,36	2,61	2,11	1,76	1,50	1,30			
	14,13 m		6,00	5,60	4,55	3,26	2,51	2,01	1,66	1,40	1,20			
3t	30,80m	t	3,00	3,00	3,00	3,00	3,00	2,51	2,10	1,80				
	16,32 m		6,00	6,00	5,37	3,87	2,99	2,41	2,00	1,70				
3t	30,75 m	t	3,00	3,00	3,00	3,00	3,00	2,51	2,10					
	16,29 m		6,00	6,00	5,36	3,86	2,99	2,41	2,00					
3t	29,6 m	t	3,00	3,00	3,00	3,00	2,95	2,40						
	15,70 m		6,00	6,00	5,14	3,70	2,85	2,30						
3t	27,35 m	t	3,00	3,00	3,00	3,00	2,70							
	14,55 m		6,00	5,79	4,70	3,38	2,60							
3t	24 m	t	3,00	3,00	3,00	3,00								
	13,18 m		6,00	5,17	4,19	3,00								
3t		t												
	11,61 m		5,77	4,45	3,60									

Mecanismos  
Mechanisms

					kW	hp
	4fd	m/min.	0 - 72	0 - 36	19	25
		ton.	3,0	6,0		
	5fd	m/min.	0 - 94	0 - 47	24	33
		ton.	3,0	6,0		
	6fd	m/min.	0 - 114	0 - 57	30	40
		ton.	3,0	6,0		
	7fd	m/min.	0 - 126	0 - 63	34	45
		ton.	3,0	6,0		
	m/min.	0 - 67		4	5,5	
	rpm	0 - 0,76		2 x 5	2 x 6,5	
CEI 38	IEC 38	kVA				
400 V (+6% -10%) 50Hz		4fd - 41 kVA 5fd - 48 kVA	6fd - 55 kVA 7fd - 60 kVA	2000 / 14 / CE		