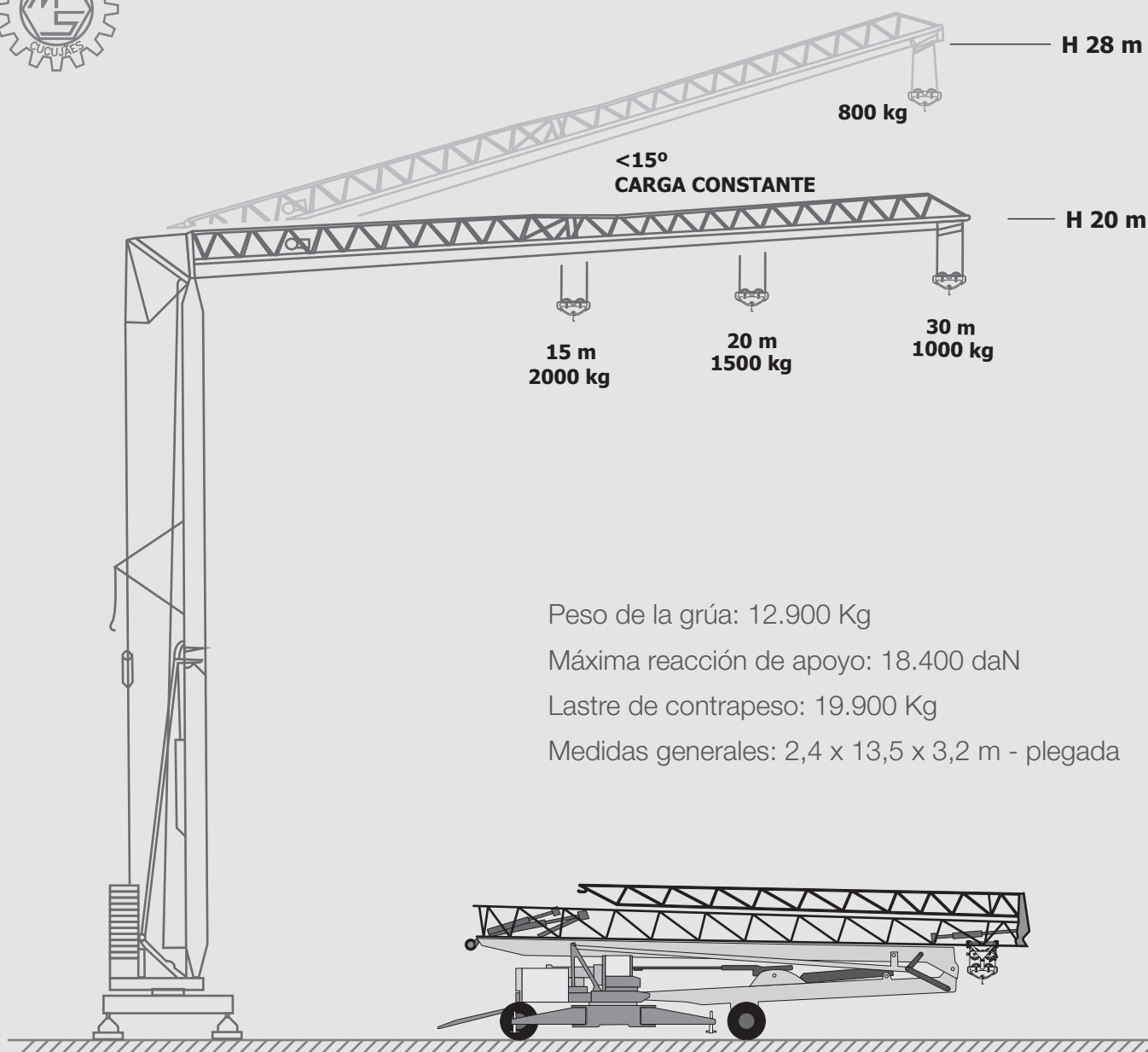


SGH 20x30



Las especificaciones del producto pueden tener cambios sin previo aviso; las fotografías y/o dibujos en este documento son a modo ilustrativo. Para mayores especificaciones y el correcto uso de este equipo, por favor referirse al Manual de Operaciones. Imberform S.A. no se hace responsable por el uso indebido e incorrecto de este equipo o por acciones realizadas de forma irresponsable. La única garantía aplicable a los equipos es la garantía impresa estándar y específica de cada producto en particular.

SGH 20x30



Diagrama de Carga *Load Diagram*

longitud brazo (mt)	5	10	12	15	17	30
carga (t)	2,00	2,00	2,00	1,70	1,50	1,00

Mecanismos *Mechanisms*

				kW	hp
		m/min.	40	7,5	10
		ton.	1,0		
		m/min.	20	7,5	10
		ton.	2,0		
		m/min.	5	7,5	10
		ton.	2,0		
		m/min.	0 - 40	2,2	3
		rpm	0 - 1	2,2	3
Montaje / Erection				2,2	3
400 V - 50 Hz					

Medidas generales *General measures*

2,4 x 13,5 x 3,2 m
(W x L x H - Plegada)

