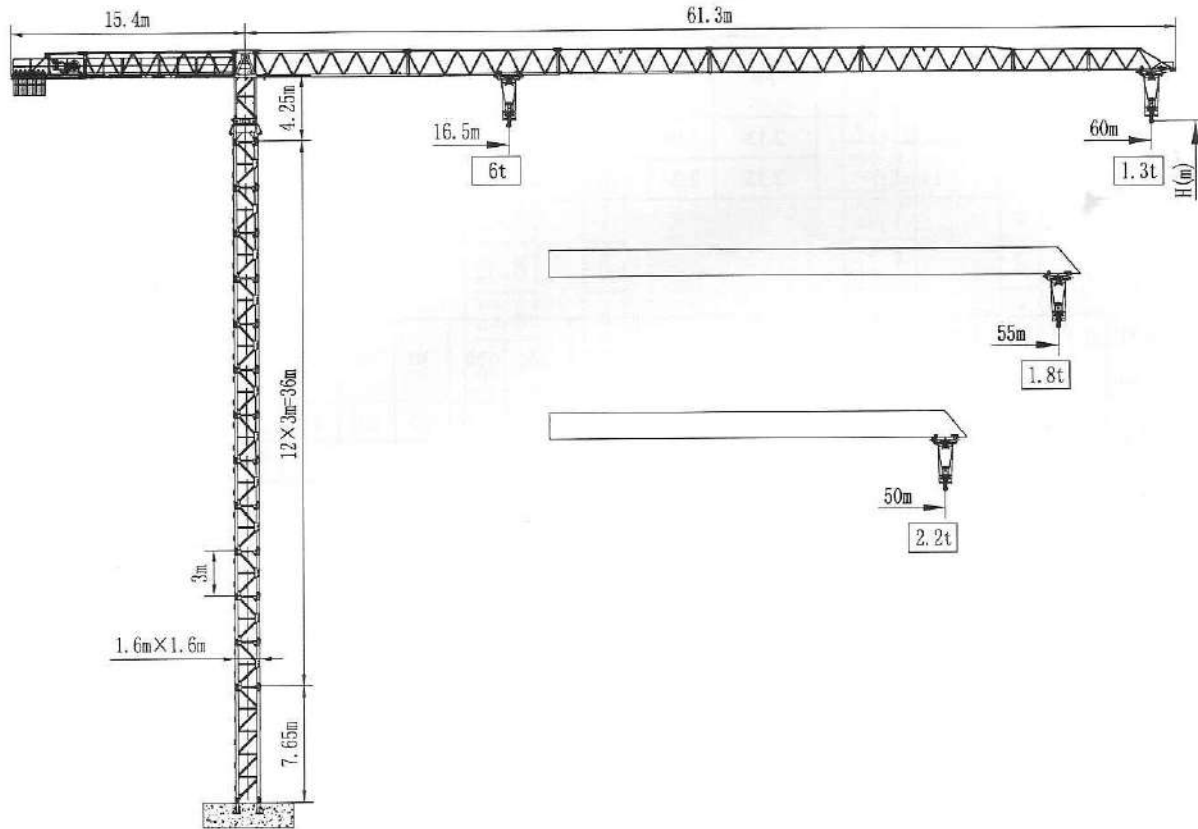


一、性能表

I.CHARACTERISTICS LIST

外形尺寸 Outline Dimensions



载荷特性表 Load Diagrams

60m

起重臂(m) Jib(m)	倍率 Fall	起重幅度 (m) Range(m)	2.5-12.6	18	20	22	23.9	25	28	30	30.7	35
60	IV	起重量 (t) Load(t)	6	5.46	4.87	4.38	3.8	3.6	3.14	2.88	2.8	2.37
	II	Load(t)	3									2.57
起重臂(m) Jib(m)	倍率 Fall	起重幅度 (m) Range(m)	38	42	45	48	50	55	60			
60	IV	起重量 (t) Load(t)	2.13	1.86	1.69	1.54	1.45	1.26	1.1			
	II	Load(t)	2.33	2.06	1.89	1.74	1.65	1.46	1.3			

55m

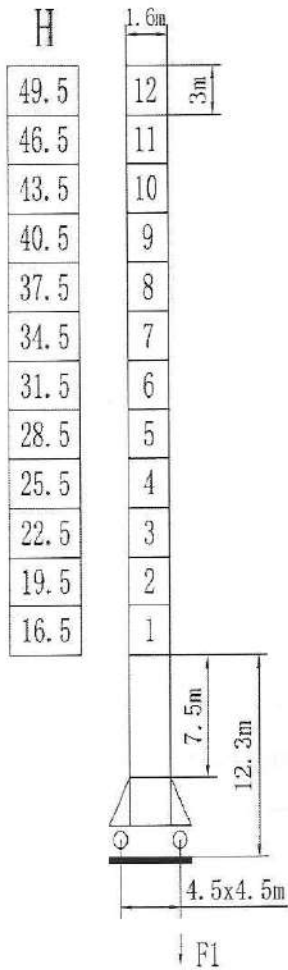
起重臂(m) Jib(m)	倍率 Fall	起重幅度 (m) Range(m)	2.5-19.35	20	22	25	28	30	35	36	38	40
55	IV	起重量 (t) Load(t)	6	5.79	5.22	4.54	3.8	3.5	2.9	2.8	2.62	2.45
	II	Load(t)	3									2.82
起重臂(m) Jib(m)	倍率 Fall	起重幅度 (m) Range(m)	45	48	50	52	55					
55	IV	起重量 (t) Load(t)	2.1	1.93	1.82	1.73	1.6					
	II	Load(t)	2.3	2.13	2.02	1.93	1.8					

50m

起重臂(m) Jib(m)	倍率 Fall	起重幅度 (m) Range(m)	2.5-20.66	22	25	28	30	32	35	38	38.5	
50	IV	起重量 (t) Load(t)	6	5.6	4.88	4.3	3.98	3.5	3.14	2.84	2.8	
	II	Load(t)	3									
起重臂(m) Jib(m)	倍率 Fall	起重幅度 (m) Range(m)	40	42	45	48	50					
50	IV	起重量 (t) Load(t)	2.67	2.51	2.29	2.11	2					
	II	Load(t)	2.87	2.71	2.49	2.31	2.2					

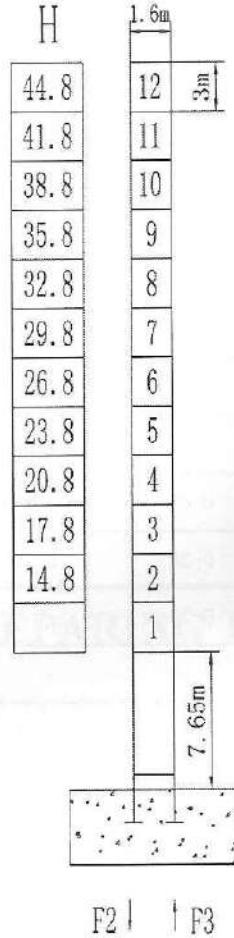
塔身截面 Mast L46A1 1.6m×1.6m

行走式 Travelling



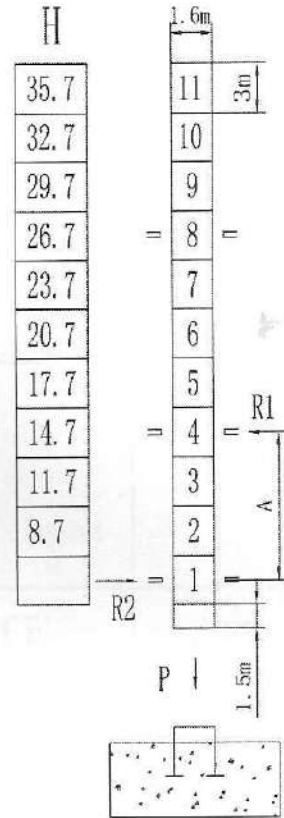
F1	● 76t	■ 88t
	56t	

固定式 Stationary



F2	● 118t	■ 135t
F3	● 78t	■ 105t
	50t	

内爬式 Climbing



P	A	R1	R2
68t	7.2m	21t	19t
	55t		

● 工作状态 In service ■ 非工作状态 Out of service F=固定反力或轮压 Reactions

自重 Without load and ballast with longest jib and maximum height.

机构特性表

Mechanism characteristic

名称 Names	机构代号 Models	工作速度 m/min Operating-speeds	起重量 t Hoist-weight	绕绳量 Rope Capacity	电动机(KW) Motor	
起升 Hoisting	33PC15	双绳 2 fall	0-8	3	360m >360m*	24/24/4.5
			0-40	3		
			0-80	1.5		
		四绳 4 fall	0-4	6		
			0-20	6		
			0-40	3		
	30LVF15	双绳 2 fall	0-40	3	400m >400m*	22
			0-66	1.8		
			0-80	1.5		
		四绳 4 fall	0-20	6		
			0-33	3.6		
			0-40	3		
变幅 Trolleying	X96L	15-30-60			堵转力矩 Torque 95Nm	
	DVF95	0-60		变频调速 Frequency	堵转力矩 Torque 95Nm	
回转 Slewing	RCV95	0-0.7r/min			堵转力矩 Torque 2×95Nm	
	RVF95			变频调速 Frequency	堵转力矩 Torque 2×95Nm	
行走 Traveling	RT324	12.5-25			2×2.6/5.2	
	14TVF	0-25		变频调速 Frequency	2×5.2	
电源 Mains	380V, 50Hz / 440V, 60Hz					

*根据用户特殊要求提供 To be supplied as per client's specific requirements