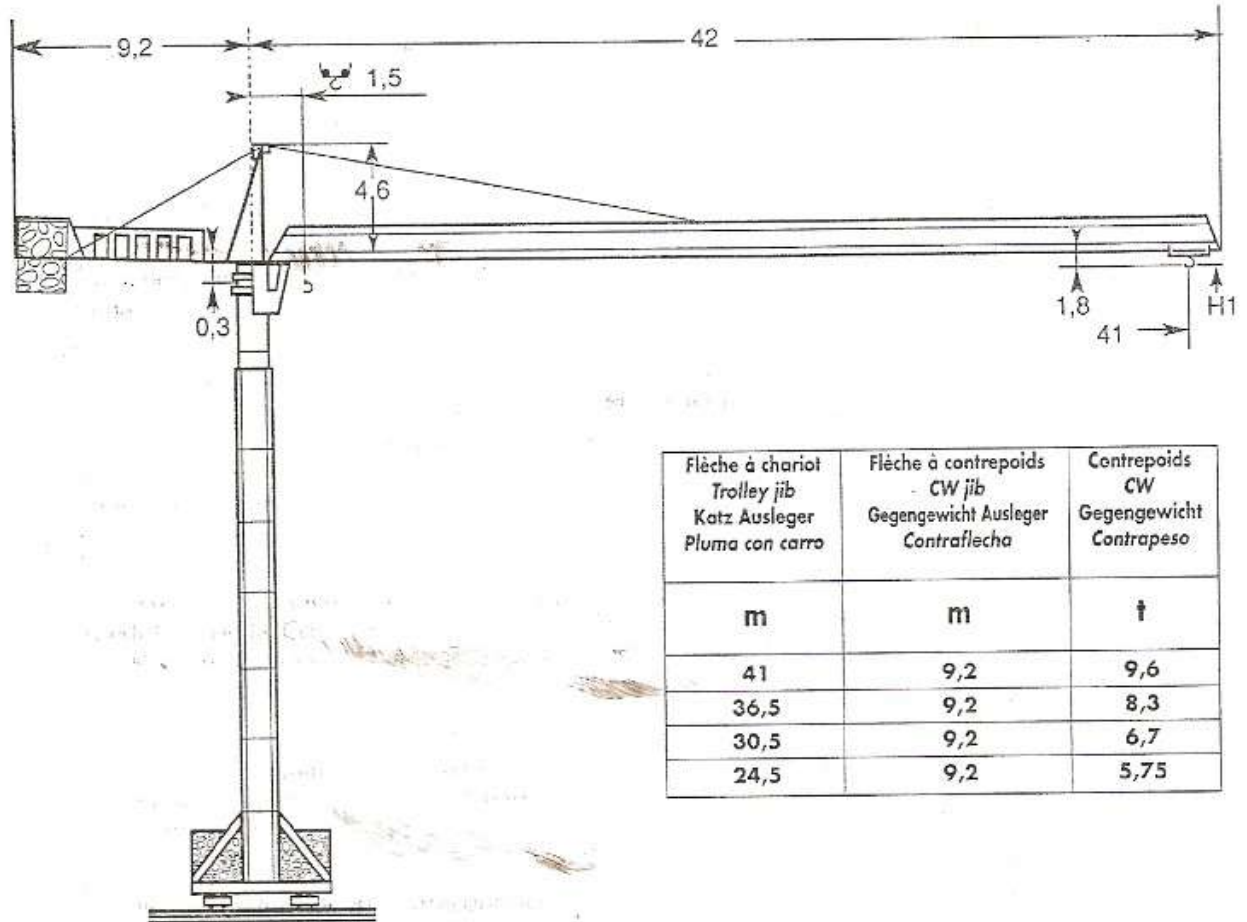




GT 111



Flèche à chariot Trolley jib Katz Ausleger Pluma con carro	Flèche à contrepoids - CW jib Gegengewicht Ausleger Contraflecha	Contrepoids CW Gegengewicht Contrapeso
m	m	t
41	9,2	9,6
36,5	9,2	8,3
30,5	9,2	6,7
24,5	9,2	5,75

FLECHE - JIB - AUSLEGER - FLECHA
41 m

3	2,7	2,4	2,14	1,92	1,74	1,6	1,46	1,34	1,24	1,15	1,07	1	t
17,6	19	21	23	25	27	29	31	33	35	37	39	41	m

FLECHE - JIB - AUSLEGER - FLECHA
36,5 m

3	2,78	2,45	2,19	1,97	1,78	1,62	1,48	1,37	1,28	1,2	t
17,9	19	21	23	25	27	29	31	33	35	36,5	m

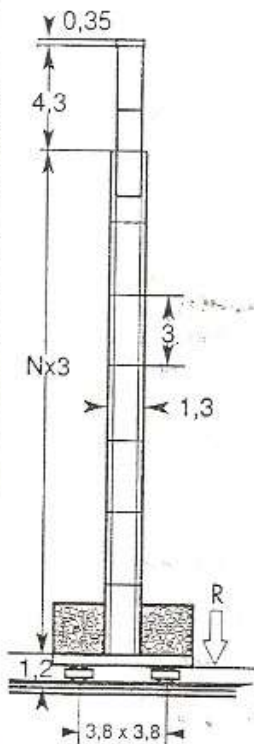
FLECHE - JIB - AUSLEGER - FLECHA
30,5 m

3	2,78	2,45	2,19	1,97	1,78	1,6	1,52	t
17,9	19	21	23	25	27	29	30,5	m

FLECHE - JIB - AUSLEGER - FLECHA
24,5 m

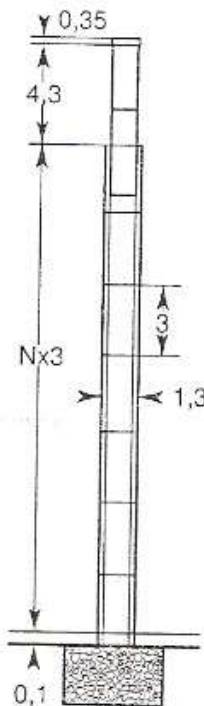
3	2,78	2,45	2,19	2	t
17,9	19	21	23	24,5	m

RP3 - 1,3



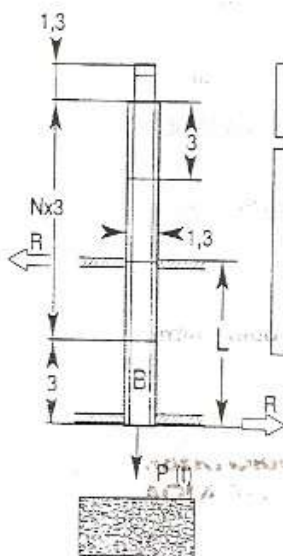
N	H1		R	
11	37	56	59	89
10	34	56	51	88,2
9	31	44	45	87,5
8	28	36	36	86,7
7	25	28	28	86
6	22	28	27	85,2
5	19	28	26	84,5
4	16	28	25	83,7
3	13	28	24	83

S1,3



N	H1		M
11	36	27	170
10	33	26,2	170
9	30	25,5	170
8	27	24,7	102
7	24	24	102
6	21	23,2	102
5	18	22,5	102
4	15	21,7	102
3	12	21	102

H2B



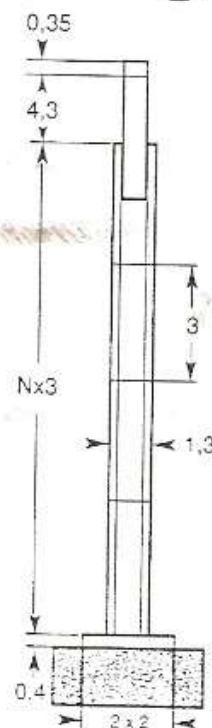
N	H1	P	R	L mini
9	30	34	15	8
8	27	33	15	7
7	24	32	15	6,5
6	21			
5	18			

B Élément hissable
Climbing mast

P Poids avec charge maxi (t)
Weight with maximum load
Gewicht Höchstlast
Peso Carga máxima

R Effort horizontal (t)
Horizontal loads
Horizontalkraft
Esfuerzo horizontal

S1,3 PR



N	H1		M
11	36,5	28	174
10	33,5	27,2	174
9	30,5	26,5	174
8	27,5	25,7	105
7	24,5	25	105
6	21,5	24,2	105
5	18,5	23,5	105
4	15,5	22,7	105
3	12,5	22	105



Lest central en T
Central ballast in T
Zentralballast in T
Lastre central en T



R Réactions maxi en T
Maxi reactions ground in T
Maximale Eckdrücke in T
Reacciones maxi en T